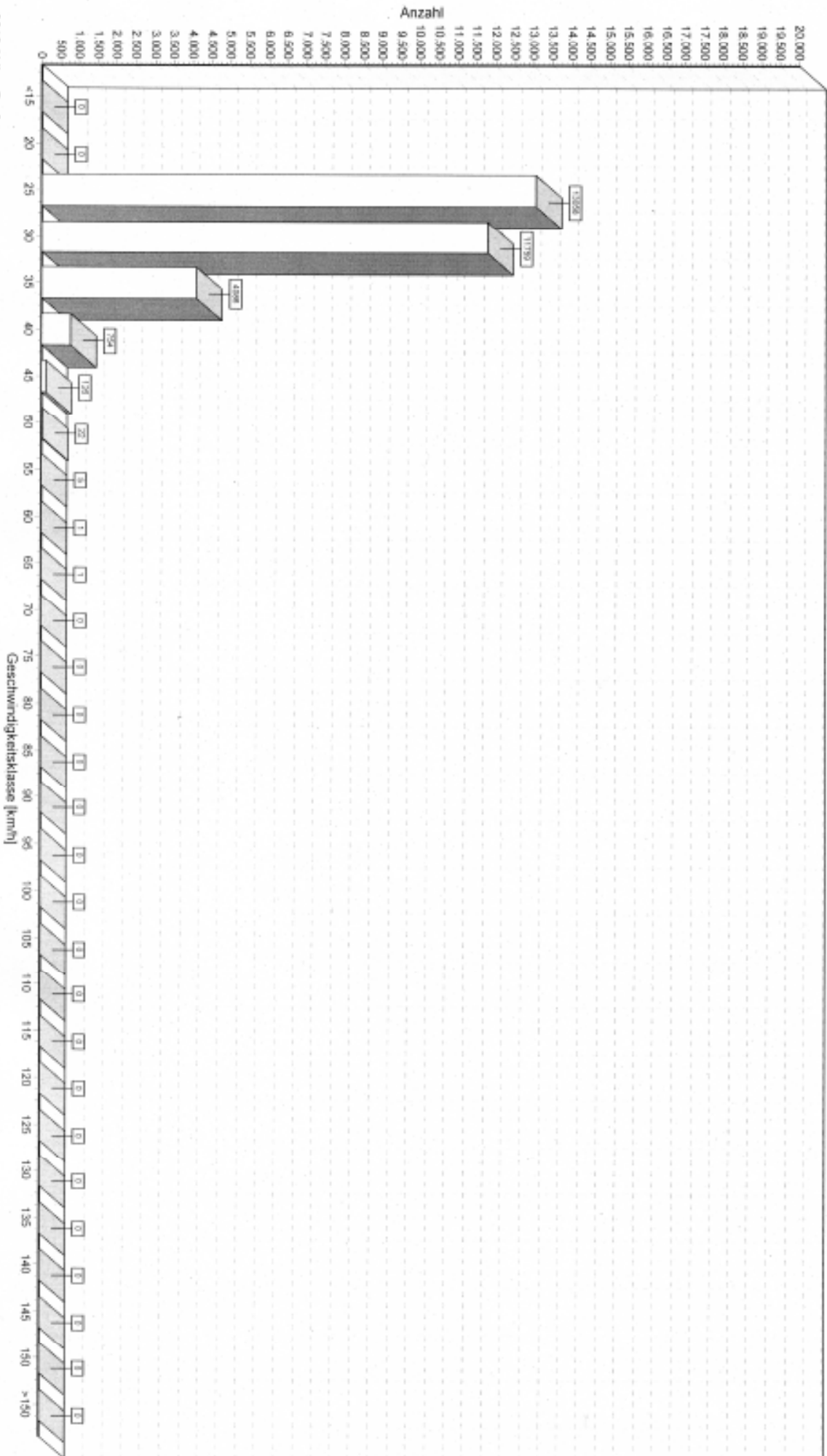


Übersicht

Meßort/Kommentar: 2012 Ahlker Dorfstr.
 Meßzeitraum: 11.06.2012 16:55 - 24.07.2012 14:05

	=> ges		PKW	LKW	L2	<== ges		PKW	LKW	L2	<=> ges		PKW	LKW	L2
Anzahl abs.	15884	15884		0	0	13928	13928		0	0	29812	29812		0	0
Anteil in %	100,0	100,0		0,0	0,0	100,0	100,0		0,0	0,0	100,0	100,0		0,0	0,0
V15	19,8	19,8		0,0	0,0	19,6	19,6		0,0	0,0	19,7	19,7		0,0	0,0
V50	24,1	24,1		0,0	0,0	23,4	23,4		0,0	0,0	23,8	23,8		0,0	0,0
V85	29,3	29,3		0,0	0,0	27,9	27,9		0,0	0,0	28,6	28,6		0,0	0,0
Vmax	55,0	55,0		0,0	0,0	61,0	61,0		0,0	0,0	61,0	61,0		0,0	0,0
Fz/Tag real	368	368		0	0	332	332		0	0	700	700		0	0
Fz/Tag berechnet	371	371		0	0	350	350		0	0	721	721		0	0
Anzahl 6 - 22	350	350		0	0	313	313		0	0	663	663		0	0
Anzahl 22 - 6	16	16		0	0	26	26		0	0	42	42		0	0
Durchschn. / h	15	15		0	0	14	14		0	0	29	29		0	0
Maximum / h	51	51		---	---	50	50		---	---	84	84		---	---
Datum des Max	05.07.	05.07.		---	---	15.06.	15.06.		---	---	15.06.	15.06.		---	---
Uhrzeit des Max	18:00	18:00		---	---	13:00	13:00		---	---	13:00	13:00		---	---

Anzahl pro Geschwindigkeitsklasse - Alle Fz (Summe)



2012 Ahlker Dorfstr.
 Messzeitraum: 11.06.2012 16:55 - 24.07.2012 14:05 Richtung <=>