



Unterbringung von AsylbewerberInnen und Flüchtlingen in Bremen

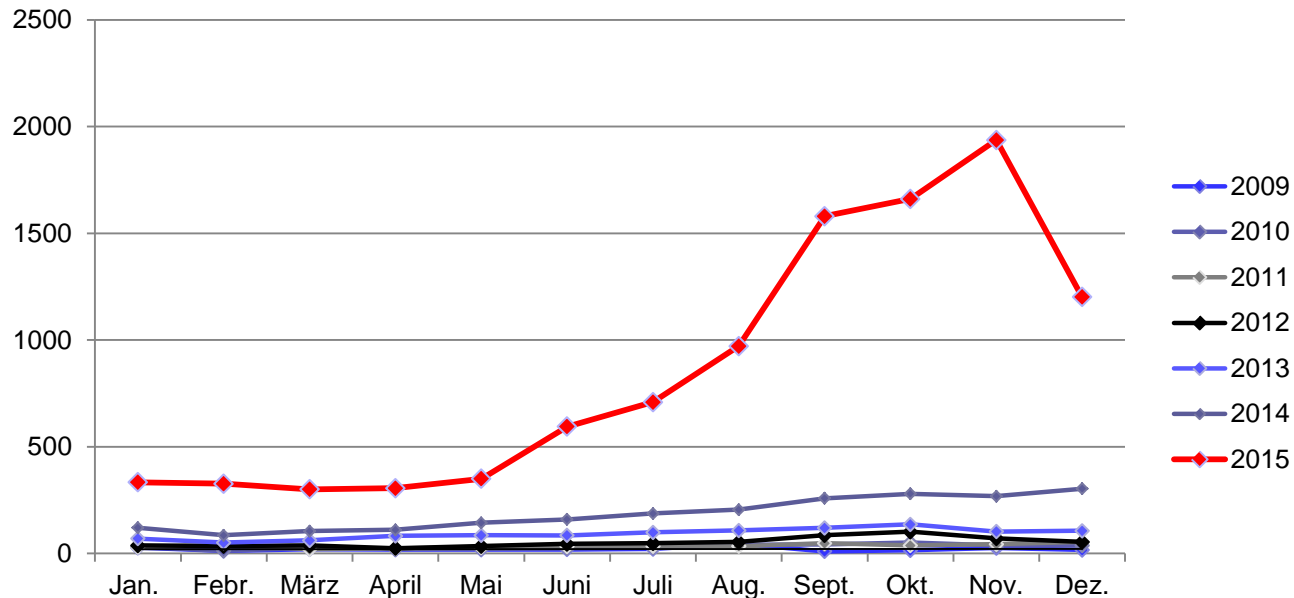
Beirat Obervieland am 09. Februar 2016



Die Senatorin für Soziales, Jugend,
Frauen, Integration und Sport

Asylbewerber/innen in Bremen

Bundesweite Zuweisung nach dem EASY Verwaltungsverfahren, soweit in der EAE aufgenommen



Gesamtaufnahme nach EASY:

EASY Aufnahme 2015:

Prognose nach EASY:

2.233 Personen im Jahr 2014

10.274 Personen im Jahr 2015

12.000 Personen im Jahr 2016



Die Senatorin für Soziales, Jugend,
Frauen, Integration und Sport

Verteilung in Deutschland



Verteilungsquoten nach dem Königsteiner-Schlüssel
für die Anwendung im Jahr 2014



© Vermessungsverwaltungen der Länder und BKG 2011, eigene Bearbeitung
Kartographie und Layout: Bundesamt für Migration und Flüchtlinge, Referat 222

- Verteilung erfolgt nach **Königsteiner Schlüssel**.
- Bremen nimmt **0,96 Prozent** aller Flüchtlinge auf.
- Aufteilung nach Landesaufnahmegesetz:
Bremen: 80%
Bremerhaven: 20%



Die Senatorin für Soziales, Jugend,
Frauen, Integration und Sport

Bestehende und geplante Unterkünfte

Stadtteil	Plätze	Einwohner	Anteil
Obervieland	933	35.726	2,63%
Blumenthal	813	30.690	2,65%
Gröpelingen	980	36.042	3,69%
Hemelingen	1.442	42.415	3,19%
Huchting	899	29.411	2,95%
Mitte	1.203	17.809	6,28%
Neustadt	1.499	44.437	3,14%
Osterholz	1.285	37.587	3,76%
Östl. Vorstadt	165	29.819	0,55%
Vahr	541	26.822	2,02%
Veogesack	1.404	32.998	4,25%
Walle	1.286	28.276	4,55%



Bestehende und geplante Unterkünfte

Stadtteil	Plätze	Einwohner	Anteil
Horn-Lehe	730	25.636	2,85%
Oberneuland	716	12.871	5,56%
Findorff	141	25.542	0,55%
Burg-Lesum	658	32.559	2,02%
Schwachhausen	314	38.368	0,82%
Borgfeld	130	9.047	1,44%
Woltmershausen	710	13.754	5,16%
Blockland	0	398	0,00%



Platzbedarfe 2016

- In 2016 wird mit einem Zugang von ca. 12.000 Flüchtlingen für das Land Bremen gerechnet
 - Davon sind im Stadtgebiet Bremen 9.600 Personen unterzubringen
- Im Januar 2016 sind
 - 1.037 Plätze in Turnhallen
 - 1.853 Plätze in nicht winterfesten Zelten
 - 1.626 Plätze in winterfesten Notmaßnahmen
 - 4.516 Plätze in Notmaßnahmen gesamt
- Zur Auflösung der Zelte und Turnhallen sowie Unterbringung der Neuankommenden werden in 2016 ca. **12.500** Plätze benötigt



Unterkünfte in Obervieland (Erwachsene und Familien)

- **Erstaufnahme Alfred-Faust-Str.:** 235 Plätze, belegt am 08.02.2016: 205 Plätze, Träger AWO
- **Turnhalle Alfred-Faust-Str.:** 120 Plätze, belegt am 08.02.2016: 98 Plätze; Ziel Auflösung der Turnhalle im Frühjahr 2016
- **Arster Damm:** 47 Plätze im Hotel, 48 Plätze in Containern; belegt am 08.02.2016: 87 Plätze
- **Marie-Mindermann-Str.:** geplant 256 Plätze, Belegung ab Februar 2017

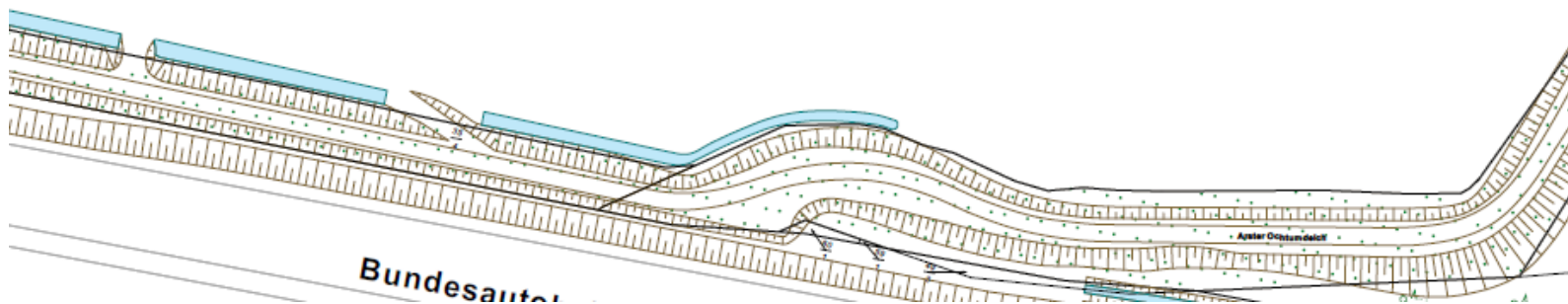
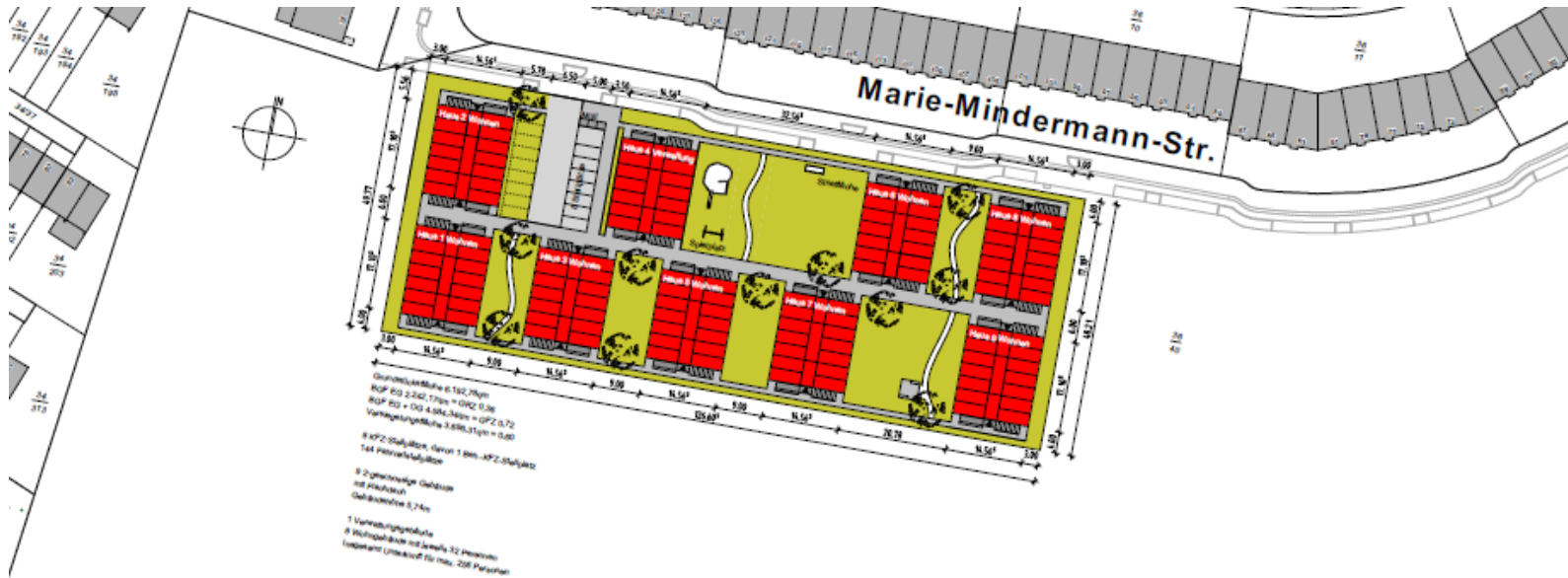


Marie-Mindermann-Str.

- Übergangswohnheim
- ca. 250 Plätze
- Bauantrag für 3 Jahre
- Gemeinschaftsküchen und Sanitärbereiche
- Betreuung durch Wohlfahrtsverband
- Kinderbetreuung
- Sprachkurse



Marie-Mindermann-Str.



Marie-Mindermann-Str.

