



Kriminalitätsentwicklung 2015

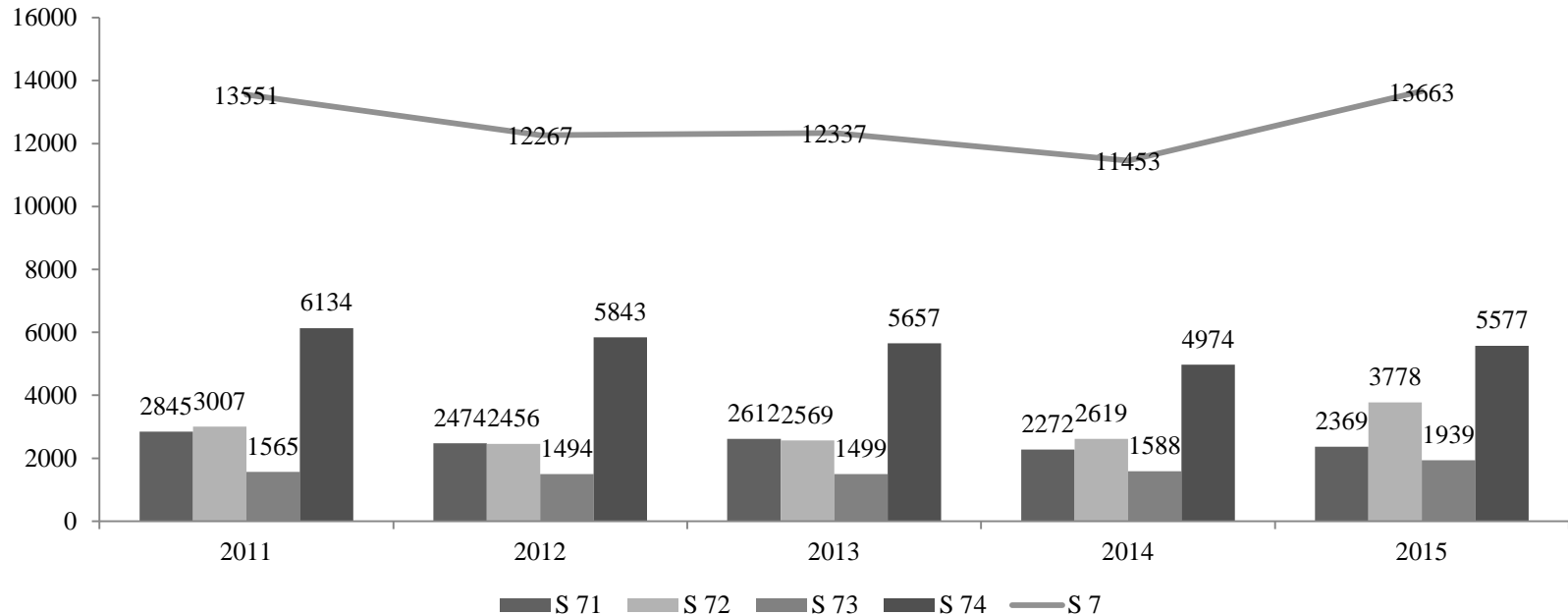
Bewertung der regional verantwortlichen Abteilung S 7 / PI Süd





Entwicklung der Kriminalität – PKS 2015 im 5 Jahres Vergleich

Straftaten insgesamt

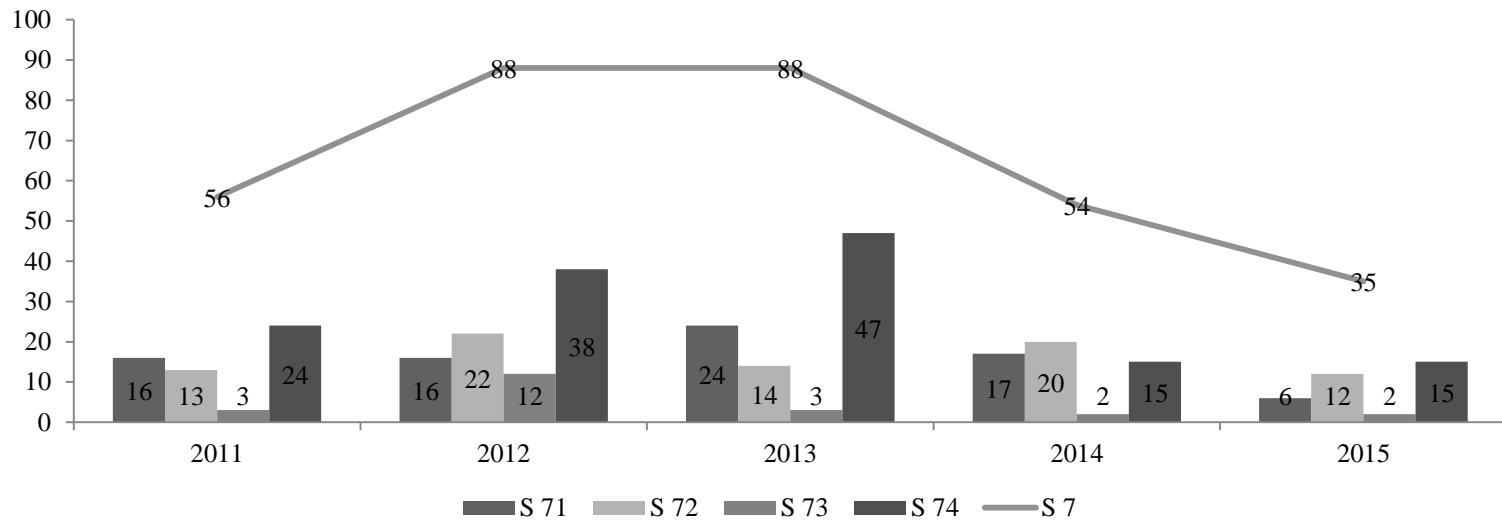


- In der PI Süd sind die Straftaten um +19,3 % auf insgesamt 13.663 angestiegen.
- Von den Gesamtstraftaten sind 1.239 Verstöße gegen das Aufenthalts-, das Asylverfahrensgesetz (+669,6%).
- Während die Entwicklung in Huchting (S 71) und Kattenturm (S 72) unauffällig ist, sind die Straftaten in Woltmershausen (S 73) um +22,1 % und in der Neustadt (S 74) um +12,1 % gestiegen.



Darstellung der aktuell wesentlichen Auffälligkeiten/Trends (TOP 5) in der jeweiligen Region

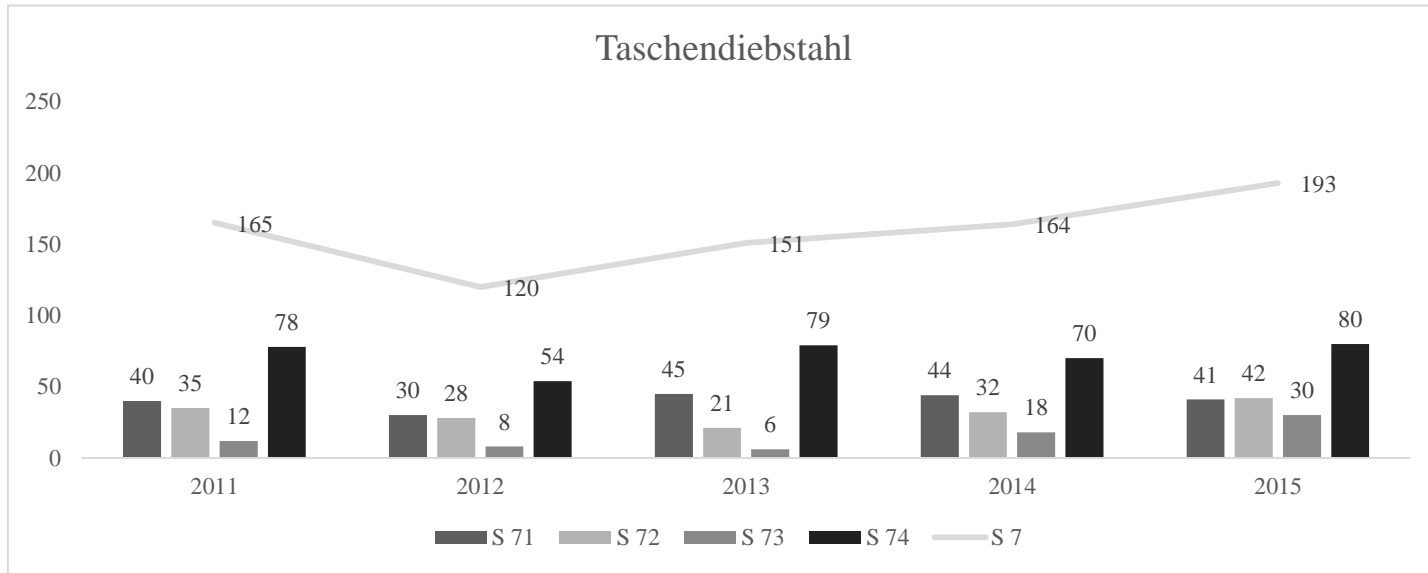
sonstige Raubüberfälle auf Straßen, Wegen oder Plätzen



- Eine positive Entwicklung ist in der PI Süd bei den Raubdelikten festzustellen.



Darstellung der aktuell wesentlichen Auffälligkeiten/Trends (TOP 5) in der jeweiligen Region

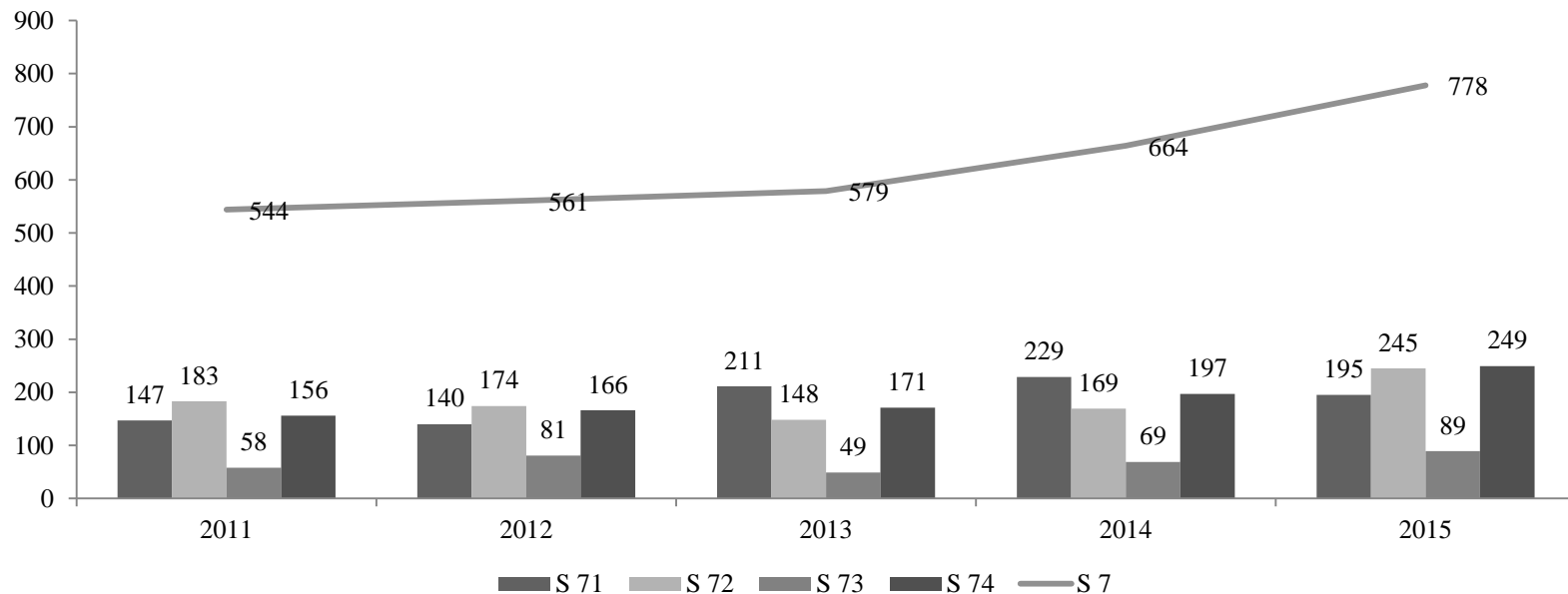


- Seit 2012 ist ein leichter Anstieg in der PI Süd zu verzeichnen.
- Die KHZ liegt mit 155 Fällen pro 100.000 Einwohner unter dem Schnitt der gesamten Stadtgemeinde Bremen (530)



Darstellung der aktuell wesentlichen Auffälligkeiten/Trends (TOP 5) in der jeweiligen Region

Wohnungseinbruchdiebstahl

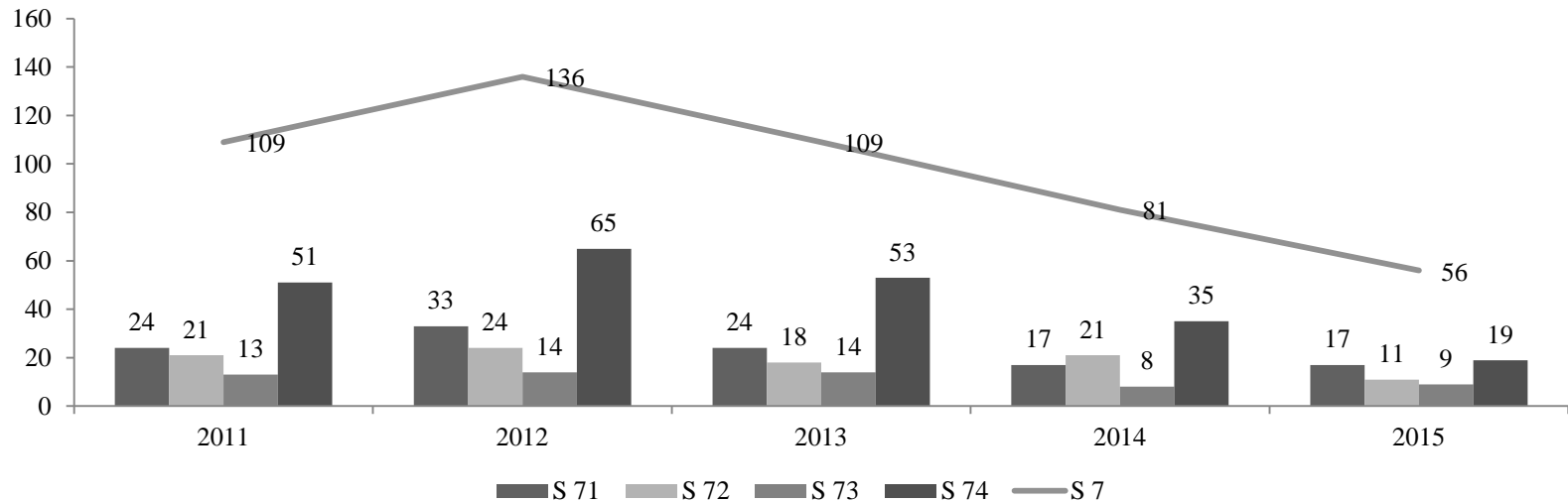


- Beim WED ist seit 2011 ein kontinuierlicher Anstieg in der PI Süd zu verzeichnen.
- Dabei ist Kattenturm (S 72) und Neustadt (S 74) besonders stark betroffen.
- In Huchting (S71) sind die Zahlen dagegen um -14,8% (-34) gesunken.



Darstellung der aktuell wesentlichen Auffälligkeiten/Trends (TOP 5) in der jeweiligen Region

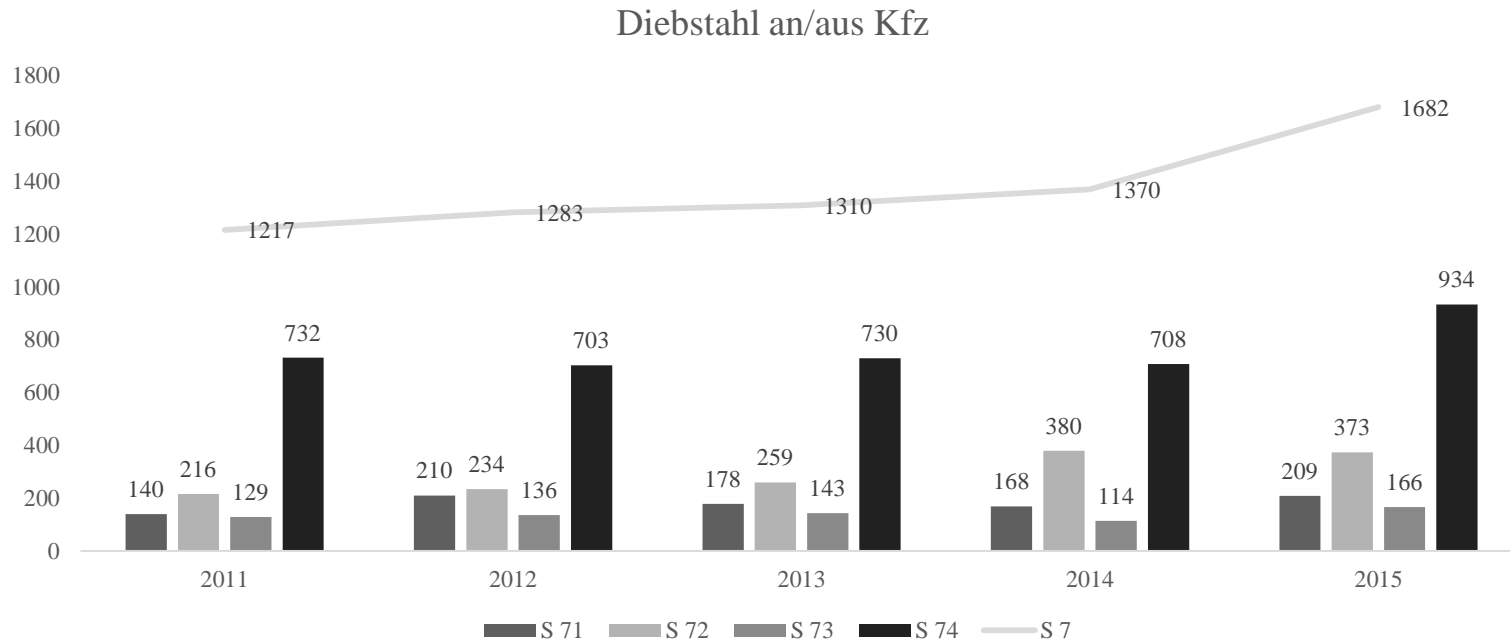
Gefährliche und schwere KV auf Straßen, Wegen oder Plätzen



- Bei den KV-Delikten hat sich der positive Trend weiter fortgesetzt.



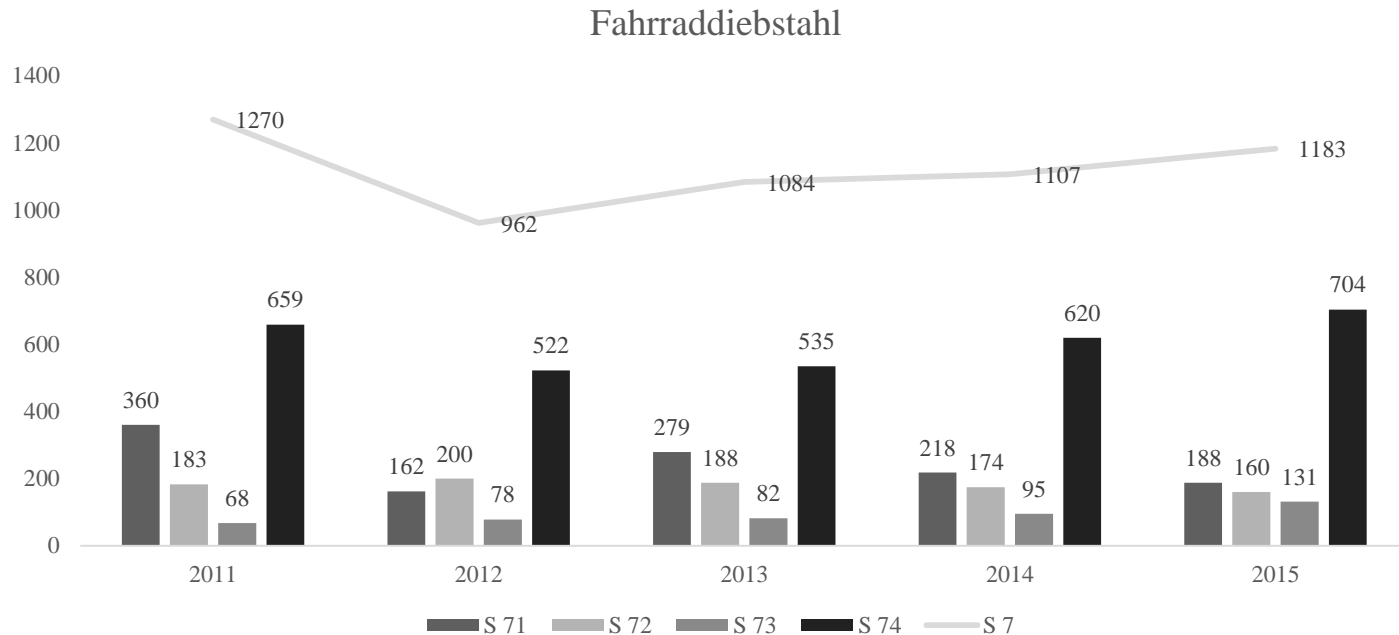
Darstellung der aktuell wesentlichen Auffälligkeiten/Trends (TOP 5) in der jeweiligen Region



- Im Bereich Diebstahl an/aus Kfz ist ein stetiger Anstieg in der PI Süd zu verzeichnen.
- Insbesondere in der Neustadt (S 74) ist im Vergleich von 2014 zu 2015 eine Zunahme von +31,9% (226) zu verzeichnen.
- Die Schwerpunkte der Taten liegen im innenstadtnahen Bereich entlang der Weser einschließlich Stadtwerder (insbesondere bei Veranstaltungen) sowie rund um den Flughafen!



Darstellung der aktuell wesentlichen Auffälligkeiten/Trends (TOP 5) in der jeweiligen Region



- Bei den Fahrraddiebstählen ist nach 2012 mit 962 Taten ein stetiger Anstieg zu verzeichnen.
- Während in den Bereichen Huchting (S 71) und Kattenturm (S 72) ein leichter Rückgang zu beobachten ist, steigen die Taten in Woltmershausen (S 73) und Neustadt (S 74) an.
- Insbesondere die bauliche Gestaltung der Neustadt (Vorgärten etc.) trägt zur hohen Anzahl der Fahrraddiebstähle bei.