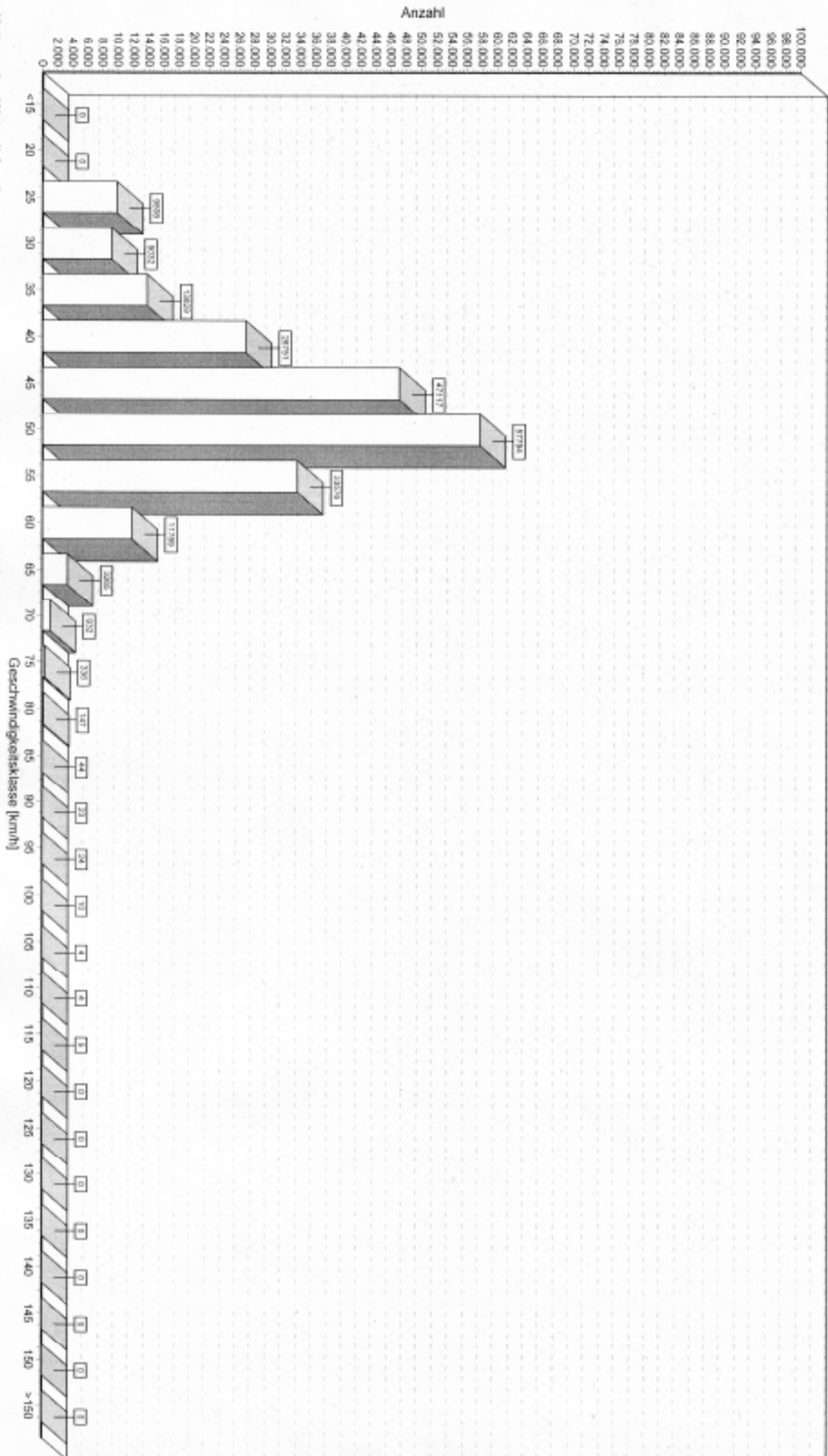


Übersicht

Messort/Kommentar: Kattenscher Weg mit Anzeige
 Messzeitraum: 18.05.2011 12:20 - 28.06.2011 14:20

	=> ges		PKW	LKW	LZ	<-- ges		PKW	LKW	LZ	<=> ges		PKW	LKW	LZ
Anzahl abs.	116893	116893		0	0	97597	97597		0	0	214490	214490		0	0
Anteil in %	100,0	100,0		0,0	0,0	100,0	100,0		0,0	0,0	100,0	100,0		0,0	0,0
V15	33,9	33,9		0,0	0,0	31,4	31,4		0,0	0,0	32,8	32,8		0,0	0,0
V50	44,2	44,2		0,0	0,0	41,5	41,5		0,0	0,0	43,1	43,1		0,0	0,0
V85	51,6	51,6		0,0	0,0	49,1	49,1		0,0	0,0	50,7	50,7		0,0	0,0
Vmax	114,0	114,0		0,0	0,0	114,0	114,0		0,0	0,0	114,0	114,0		0,0	0,0
Fz/Tag real	3138	3138		0	0	2597	2597		0	0	5735	5735		0	0
Fz/Tag berechnet	3020	3020		0	0	2450	2450		0	0	5470	5470		0	0
Anzahl 6 - 22	2899	2899		0	0	2343	2343		0	0	5242	5242		0	0
Anzahl 22 - 6	241	241		0	0	246	246		0	0	487	487		0	0
Durchschn. / h	119	119		0	0	99	99		0	0	218	218		0	0
Maximum / h	252	252		---	---	195	195		---	---	423	423		---	---
Datum des Max	01.06.	01.06.		---	---	20.06.	20.06.		---	---	18.05.	18.05.		---	---
Uhrzeit des Max	16:00	16:00		---	---	18:00	18:00		---	---	17:00	17:00		---	---

Anzahl pro Geschwindigkeitsklasse - Alle Fz (Summe)



Kaltesacher Weg mit Anzeige
 Maßzeitraum: 18.05.2011 12:20 - 28.06.2011 14:20 Richtung: <=>