

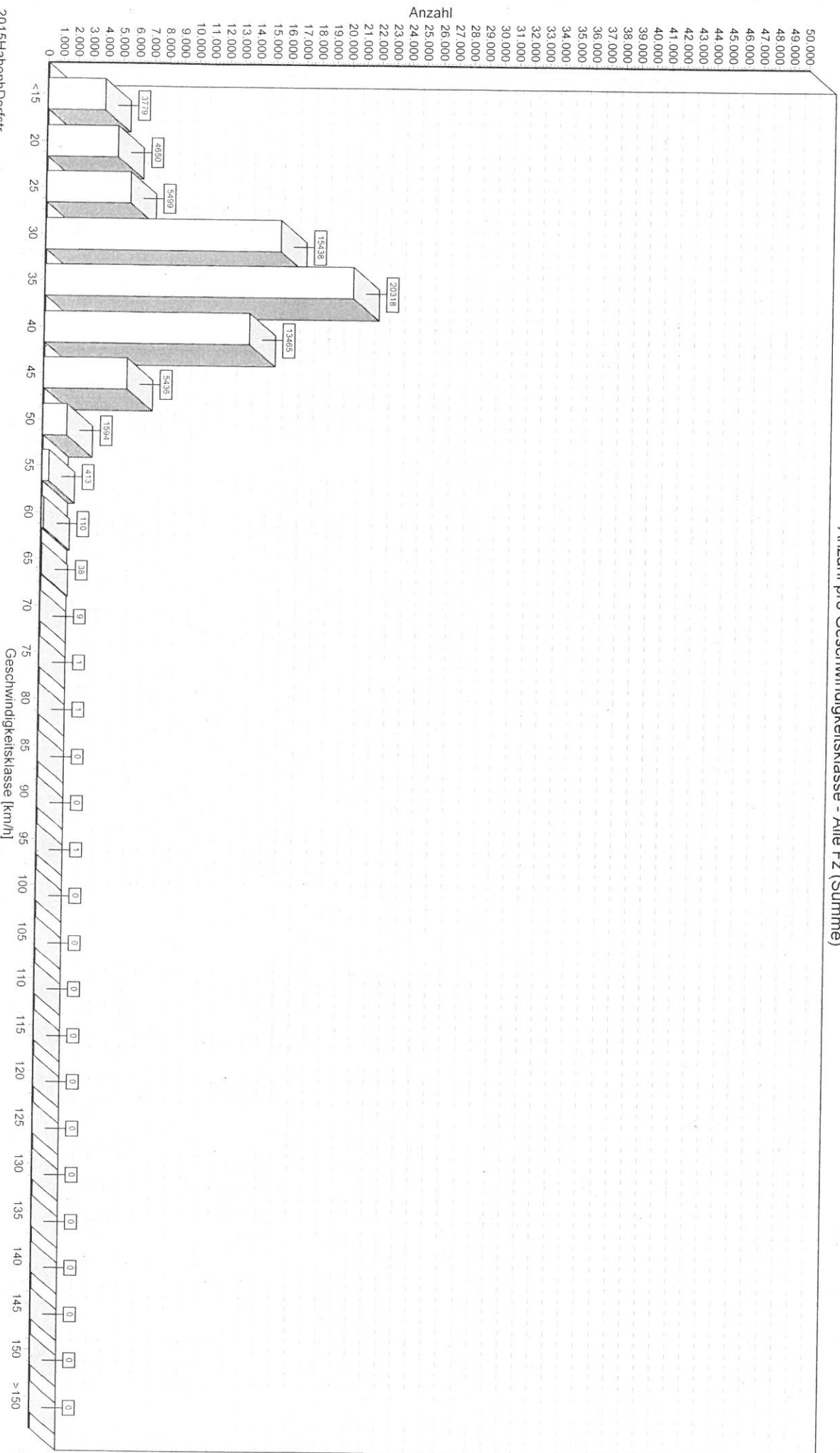
Übersicht

Messergebnis 27.07. - 20.08.2015

Melort/kommentar: 2015Habenhdorfstr
 Meßzeitraum: 27.07.2015 10:35 - 20.08.2015 19:40

| | ==> ges | PKW | LKW | LZ | <== ges | PKW | LKW | LZ | <=> ges | PKW | LKW |
|------------------|---------|--------|-----|-----|---------|--------|-----|-----|---------|--------|-----|
| Anzahl abs. | 37222 | 37222 | 0 | 0 | 33530 | 33530 | 0 | 0 | 70752 | 70752 | 0 |
| Anteil in % | 100,0 | 100,0 | 0,0 | 0,0 | 100,0 | 100,0 | 0,0 | 0,0 | 100,0 | 100,0 | 0,0 |
| V15 | 17,9 | 17,9 | 0,0 | 0,0 | 22,1 | 22,1 | 0,0 | 0,0 | 20,0 | 20,0 | 0,0 |
| V50 | 29,1 | 29,1 | 0,0 | 0,0 | 29,8 | 29,8 | 0,0 | 0,0 | 29,5 | 29,5 | 0,0 |
| V85 | 36,9 | 36,9 | 0,0 | 0,0 | 36,9 | 36,9 | 0,0 | 0,0 | 36,9 | 36,9 | 0,0 |
| Vmax | 94,0 | 94,0 | 0,0 | 0,0 | 70,0 | 70,0 | 0,0 | 0,0 | 94,0 | 94,0 | 0,0 |
| Fz/Tag real | 1589 | 1589 | 0 | 0 | 1503 | 1503 | 0 | 0 | 3092 | 3092 | 0 |
| Fz/Tag berechnet | 1932 | 1932 | 0 | 0 | 1124 | 1124 | 0 | 0 | 3056 | 3056 | 0 |
| Anzahl 6 - 22 | 1492 | 1492 | 0 | 0 | 1356 | 1356 | 0 | 0 | 2848 | 2848 | 0 |
| Anzahl 22 - 6 | 88 | 88 | 0 | 0 | 143 | 143 | 0 | 0 | 231 | 231 | 0 |
| Durchschn. / h | 64 | 64 | 0 | 0 | 57 | 57 | 0 | 0 | 121 | 121 | 0 |
| Maximum / h | 155 | 155 | --- | --- | 145 | 145 | --- | --- | 250 | 250 | --- |
| Datum des Max | 20.08. | 20.08. | --- | --- | 16.08. | 16.08. | --- | --- | 09.08. | 09.08. | --- |
| Uhrzeit des Max | 17:00 | 17:00 | --- | --- | 12:00 | 12:00 | --- | --- | 10:00 | 10:00 | --- |

Anzahl pro Geschwindigkeitsklasse - Alle Fz (Summe)



2015HabenhDorfSt
 Melszeitraum: 27.07.2015 10:35 - 20.08.2015 19:40 Richtung: <=>