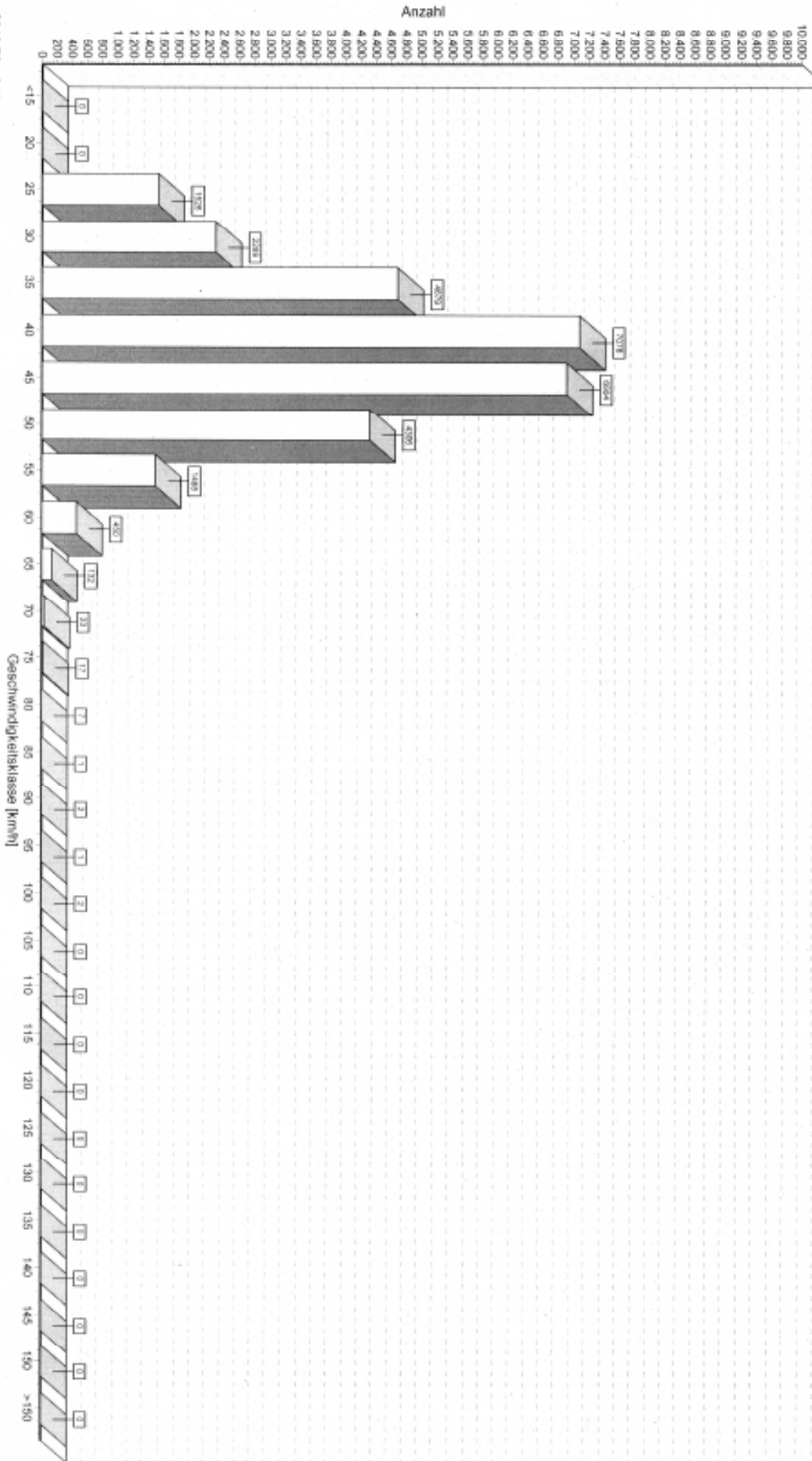


# Übersicht

Melbort/Kommentar: 2012 Pfarrfeldsweg  
 Maßzeitraum: 12.05.2012 14:50 - 02.06.2012 13:55

	==> ges	PKW	LKW	L2	<== ges	PKW	LKW	L2	<=> ges	PKW	LKW	L2
Anzahl abs.	14259	14259	0	0	14656	14656	0	0	28915	28915	0	0
Anteil in %	100,0	100,0	0,0	0,0	100,0	100,0	0,0	0,0	100,0	100,0	0,0	0,0
V15	29,0	29,0	0,0	0,0	28,2	28,2	0,0	0,0	28,6	28,6	0,0	0,0
V50	38,8	38,8	0,0	0,0	36,0	36,0	0,0	0,0	37,2	37,2	0,0	0,0
V85	46,9	46,9	0,0	0,0	43,0	43,0	0,0	0,0	45,4	45,4	0,0	0,0
Vmax	99,0	99,0	0,0	0,0	99,0	99,0	0,0	0,0	99,0	99,0	0,0	0,0
Fz/Tag real	563	563	0	0	539	539	0	0	1102	1102	0	0
Fz/Tag berechnet	490	490	0	0	606	606	0	0	1096	1096	0	0
Anzahl 6 - 22	501	501	0	0	488	488	0	0	989	989	0	0
Anzahl 22 - 6	70	70	0	0	70	70	0	0	140	140	0	0
Durchschn. / h	28	28	0	0	29	29	0	0	57	57	0	0
Maximum / h	90	90	---	---	84	84	---	---	149	149	---	---
Datum des Max	15.05.	15.05.	---	---	31.05.	31.05.	---	---	15.05.	15.05.	---	---
Uhrzeit des Max	13:00	13:00	---	---	17:00	17:00	---	---	13:00	13:00	---	---

Anzahl pro Geschwindigkeitsklasse - Alle Fz (Summe)



2012 Pfarrfeldweg  
 Messzeitraum: 12.05.2012 14:50 - 02.06.2012 13:55 Richtung: <==