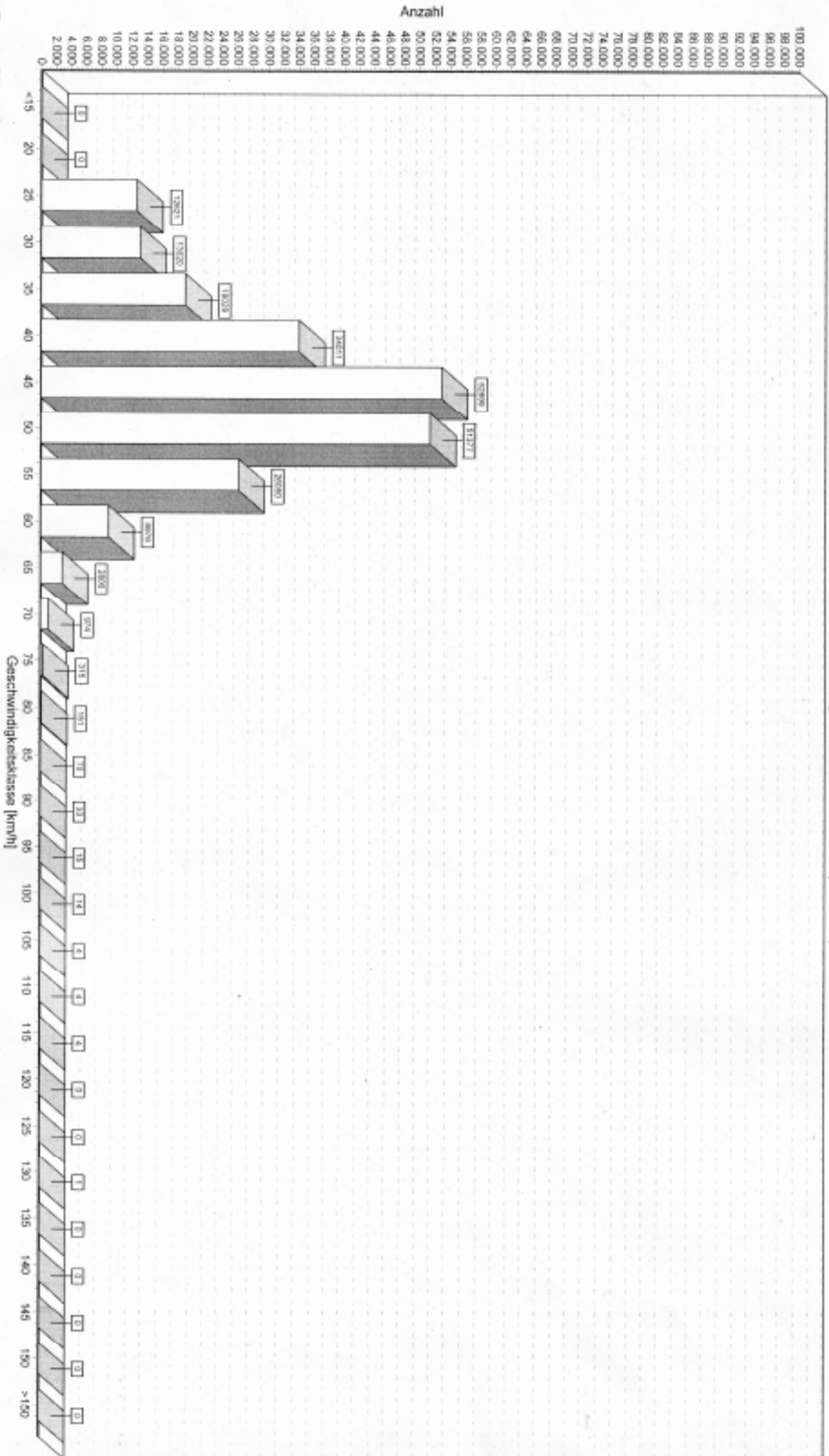


# Übersicht

Meßort/Kommentar: Theodor-Billroth-Str.  
 Meßzeitraum: 19.08.2011 15:35 - 14.10.2011 14:30

	=> ges		PKW	LKW	L2	<=> ges		PKW	LKW	L2	<=> ges		PKW	LKW	L2
Anzahl abs.	115569	115569		0	0	106805	106805		0	0	222374	222374		0	0
Anteil in %	100,0	100,0		0,0	0,0	100,0	100,0		0,0	0,0	100,0	100,0		0,0	0,0
V15	29,1	29,1		0,0	0,0	31,2	31,2		0,0	0,0	30,0	30,0		0,0	0,0
V50	41,2	41,2		0,0	0,0	41,0	41,0		0,0	0,0	41,1	41,1		0,0	0,0
V85	49,8	49,8		0,0	0,0	48,4	48,4		0,0	0,0	49,2	49,2		0,0	0,0
Vmax	126,0	126,0		0,0	0,0	105,0	105,0		0,0	0,0	126,0	126,0		0,0	0,0
Fz/Tag real	1944	1944		0	0	1818	1818		0	0	3762	3762		0	0
Fz/Tag berechnet	1666	1666		0	0	1494	1494		0	0	3160	3160		0	0
Anzahl 6 - 22	1674	1674		0	0	1536	1536		0	0	3210	3210		0	0
Anzahl 22 - 6	272	272		0	0	298	298		0	0	570	570		0	0
Durchschn. / h	86	86		0	0	80	80		0	0	166	166		0	0
Maximum / h	169	169		---	---	172	172		---	---	330	330		---	---
Datum des Max	25.08.	25.08.		---	---	06.10.	06.10.		---	---	06.10.	06.10.		---	---
Uhrzeit des Max	08:00	08:00		---	---	17:00	17:00		---	---	17:00	17:00		---	---

Anzahl pro Geschwindigkeitsklasse - Alle Fz (Summe)



Theodor-Billroth-Str  
 Messzeitraum: 19.08.2011 15:35 - 14.10.2011 14:30 Richtung: <==>